

POER

smart controls - no Waste POWER

Manual de Utilizare

Gateway (interfata conectare internet) PTG10



1. UTILITATE GATEWAY PTG10

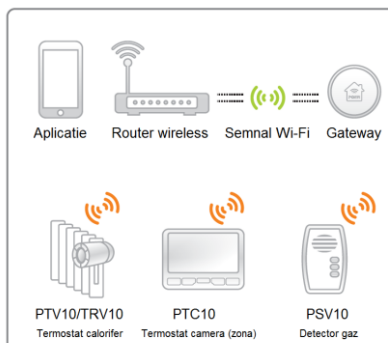
Gateway-ul PTG10 reprezinta interfata ce conecteaza sistemul inteligent de termostate POER cu routerul Wi-Fi si permite gestionarea sistemului POER via internet, din aplicatiile proprietare POER.

2. CERINTE TEHNICE MEDIU DE FUNCTIONARE

Pentru a functiona corespunzator, sistemul format din Gateway-ul PTG10 si termostatele de zona PTC10 si cele de calorifer PTV10 si TRV10 precum si detectorul de gaz PSV10 are nevoie de urmatoarele specificatii tehnice ale mediului in care lucreaza:

- 802.11 b/g wireless router
- conexiune existenta la internet broadband
- alimentare cu tensiune stabila 100-240VAC/50Hz
- Telefon mobil sau tableta cu sistemele de operare Android sau iOS

3. SCHEMA DE CONECTARE GATEWAY PTG10



4. INSTALARE GATEWAY PTG10

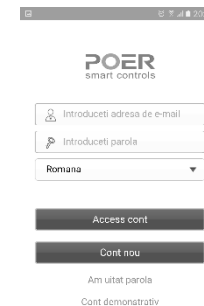
Inceteti instalarea prin descarcarea pe telefonul mobil sau tableta a aplicatiei:

- cautand in Google Play sau Apple Store aplicatia POER Smart Controls. Aplicatia este localizata in limba Romana.
- sau
- scanati codul QR de mai jos si veti instala direct cea mai noua versiune a aplicatiei.



4.1 INSTALARE GATEWAY PTG10

Dupa instalarea aplicatiei va rugam sa va creati un cont si sa introduceti cateva date despre localizarea dvs.



POER

smart controls - no Waste POWER

www.poersmart.ro

5. ALIMENTARE GATEWAY PTG10

Introduceti Gateway-ul in priza cu atentie. LEDul de pe acesta va incepe sa clipeasca rapid semnalizand lipsa conectarii la serverul POER (lipsa conexiune la internet).



Din acest moment puteti incepe procedura de inregistrare a noului Gateway sau testarea conectarii acestuia, daca a fost inregistrat in prealabil.

6. INREGISTRAREA UNUI NOU GATEWAY

Intrati in aplicatie si odata definita locatia, puteti adauga un numar nelimitat de Gateway-uri. La fiecare Gateway se pot conecta pana la echipamente (precum termostate de zona, de calorifer sau detector de gaze).

Adaugati un nou Gateway si intrati in procedura de „pairing” dintre Gateway si router prin atingerea cca. 7 secunde a iconitei ce descrie o casa de pe Gateway. LEDul va clipi mai rar iar acest lucru va semnifica initializarea procedurii de „pairing”. Continuati procedura prin selectarea retelei Wi-Fi la care doriti sa va conectati si introducerea parolei de acces la aceasta. Urmati pasii descrisi in Aplicatie si finalizati procedura de „pairing”. Dupa finalizarea acestei veti putea conecta la acest Gateway diverse echipamente POER.

6.1 INREGISTRAREA UNUI NOU GATEWAY

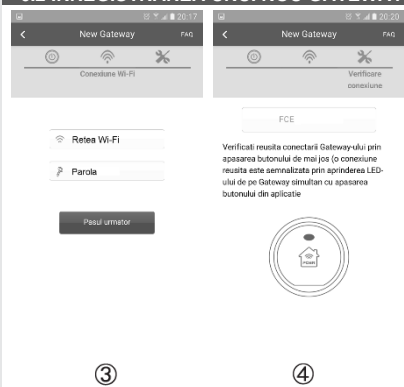


①



②

6.2 INREGISTRAREA UNUI NOU GATEWAY



③



④

7. FINALIZAREA INREGISTRARII

Odata reusita inregistrarea Gateway-ului, LEDul se stinge si semnalizeaza in acest mod conectarea la reseaua Wi-Fi si la internet si totodata faptul ca este gata pentru adaugarea de echipamente POER in Aplicatie.



Pentru conectarea ulterioara a echipamentelor POER in Aplicatie va rugam sa cititi instructiunile aferente fiecarui tip de echipament POER.

Marcile sub care se comercializeaza produsele si derivatele sunt marci comerciale inregistrate. Toate drepturile sunt rezervate proprietarilor marcii.

Informatia tehnica si specificatiile de service incluse in aceasta publicatie erau corecte la data tiparirii materialului. Din motive de dezvoltare, producatorul isi rezerva dreptul de a modifica specificatiile, proiectarea sau echipamentele in orice moment, fara notificare prealabila si fara a-si asuma obligatii de nici o natura. Aceasta publicatie nu poate fi reproducuta sau tradusa, partial sau in totalitate, fara acordul nostru. Erorile si omisiunile sunt exceptate. Toate drepturile rezervate.

© copyright POER, 2015 - 2025 Rev. 007/08.02.2018